



# PRO-NDC-1E Série

## Multiplexeur NMEA 0183 / Passerelle NMEA 2000

**Multiplexeur professionnel pour une parfaite isolation de toutes les entrées et sorties et une connectivité NMEA 2000 (PRO-NDC-1E2K)**

La série PRO-NDC-1E est plus qu'un simple multiplexeur NMEA 0183 homologué pour acheminer n'importe quelle entrée vers n'importe quelle sortie.

Son installation très flexible permet de résoudre de nombreux problèmes d'interconnexion NMEA 0183 ou encore d'apporter une connectivité NMEA 2000 dans sa version **PRO-NDC-1E2K**.

Des LEDs d'état fournissent un retour d'information sur l'alimentation, les données entrantes et sortantes et l'état de l'alarme pour faciliter les diagnostics.

Les fonctions avancées offrent de nombreuses possibilités telles que la conversion du débit de données, la commutation automatique, etc.

La configuration et la supervision sont accessibles directement à partir d'un navigateur Web grâce au port Ethernet qui prend en charge la connexion directe au réseau.

Une isolation renforcée est fournie en standard sur toutes les entrées et sorties afin que les appareils connectés évitent les risques des boucles de masse.

Le boîtier en acier inoxydable est parfaitement adapté pour une utilisation en milieu marin. Celui-ci agit également comme un écran RF pour éviter de perturber d'autres équipements.

Les connecteurs enfichables intégrés à cette interface permettent d'installer facilement de nouveaux dispositifs sans avoir à retirer le PRO-NDC-1E de son emplacement.

Un système de montage professionnel sur rail DIN (option) permet de maintenir bien fixé le multiplexeur même dans les environnements à fortes vibrations.



### Avantages

Installation simplifiée

Configuration à l'aide d'un simple navigateur Web

Peut être installé sur des navires régis "Class Society Rules"

Fonctions avancées de résolution des problèmes d'envoi de données NMEA 0183

Entrées et sorties entièrement isolées grâce à la technologie ISO-Drive pour une plus grande sécurité

Conversion bidirectionnelle des données NMEA 2000 en NMEA 0183, N2K ASCII et autres formats spécifiques à Actisense

Mises à jour régulières du logiciel pour permettre sa compatibilité avec de nombreux dispositifs

GARANTIE  
**5** ANS



## Et plus encore...

5 entrées OPTO isolées NMEA 0183

2 sorties ISO-Drive NMEA 0183

Port série bidirectionnel dédié (entièrement isolé, technologie ISO-Drive)

Port série pouvant être utilisé comme entrée/sortie supplémentaire

Port Ethernet permettant une connexion directe et en réseau

Port mâle M12 NMEA 2000 (version PRO-NDC-1E2K)

Débits en bauds d'entrée et de sortie configurables

Combinaison de données et conversion de débit

2 entrées virtuelles Autoswitch indépendantes avec priorité

Isolation de l'alimentation par batterie

LEDs d'état de diagnostic

Transmission des données NMEA 0183 et NMEA 2000 sur Ethernet

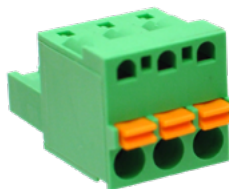
Connecteurs à bornes à vis enfichables en 2 parties

Boîtier en acier inoxydable avec montage sur rail DIN (option)

## Types de connecteurs :



Bornes à vis (pincés montantes)



Bornier sans vis enfichable (CONPACK-PNBF-1)